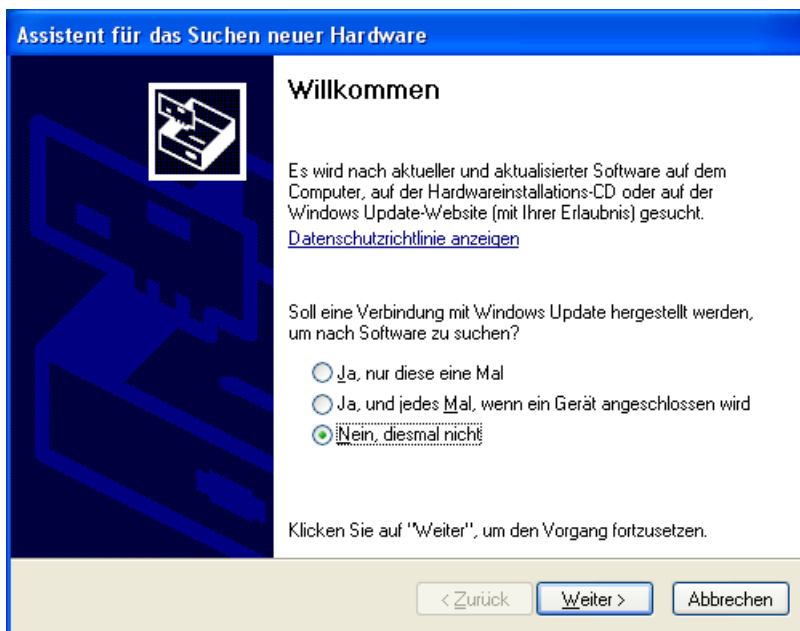
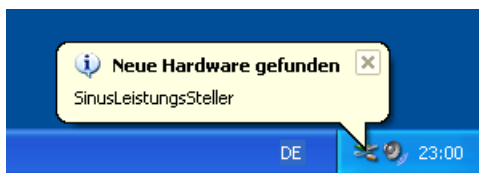


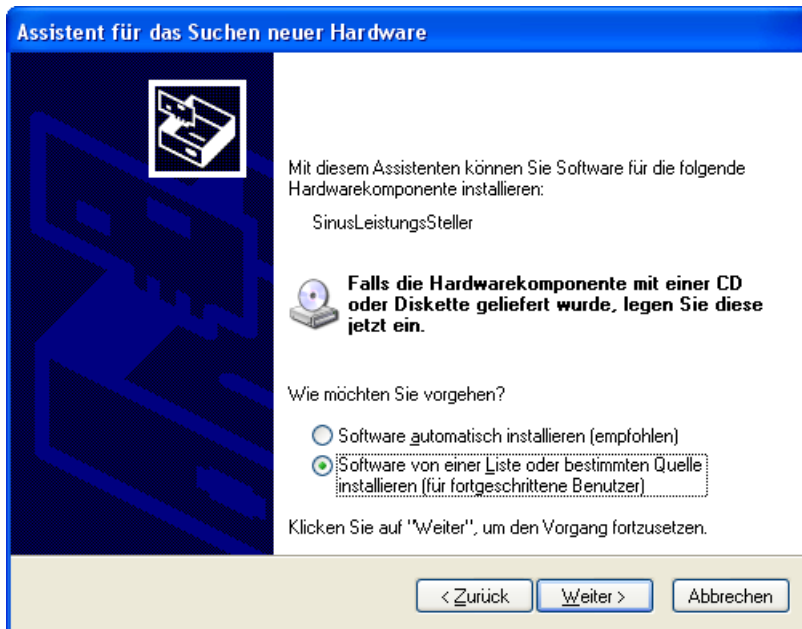
Treiber Installation Windows XP

Der SLS-Monitor stellt die Verbindung zur SLS-Hardware über eine USB-Verbindung her. Hierzu müssen noch Treiber auf Ihrem Computer installiert werden.

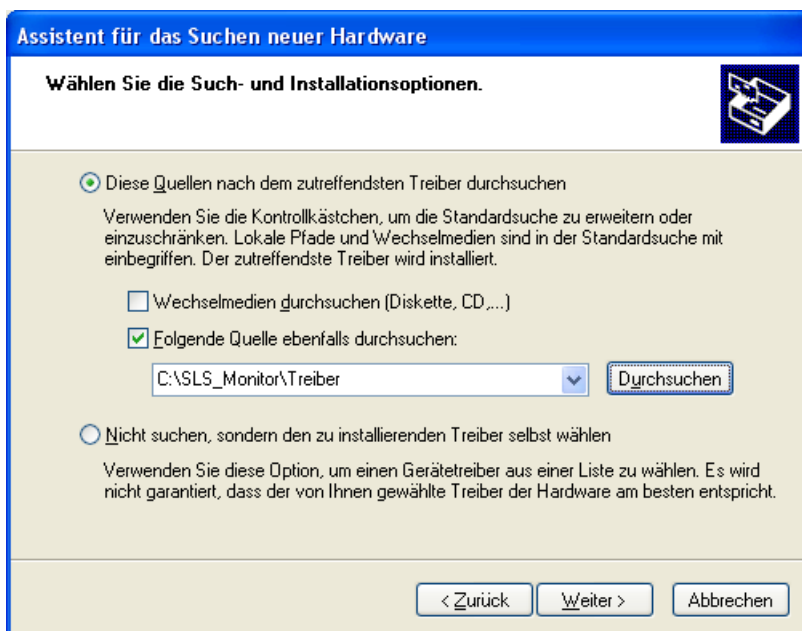
1. **Schalten Sie den Computer ein.**
2. **Schliessen Sie den SLS über den USB-Adapter an einem freien USB-Port des Computers an.**
3. **Windows erkennt eine neue Hardware und öffnet den Hardware Assistent um den benötigte Treiber zu installieren:**



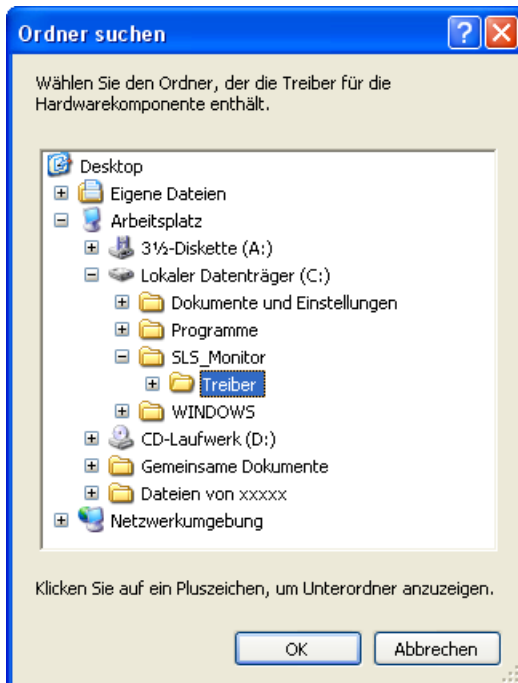
4. **Wählen Sie "Nein, diesmal nicht" und klicken Sie auf "Weiter"...**



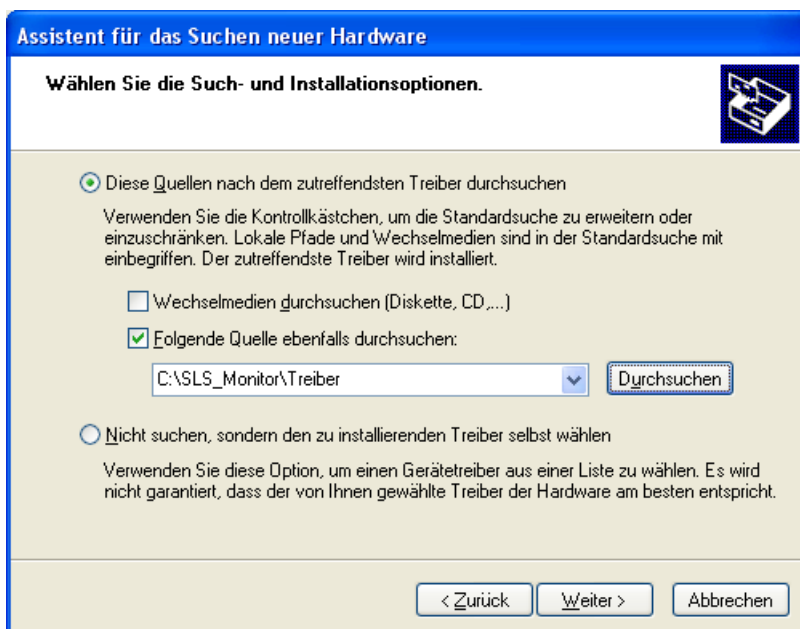
5. ... wählen Sie *"Software von einer Liste oder bestimmten Quelle installieren"* und klicken Sie auf *"Weiter"*.



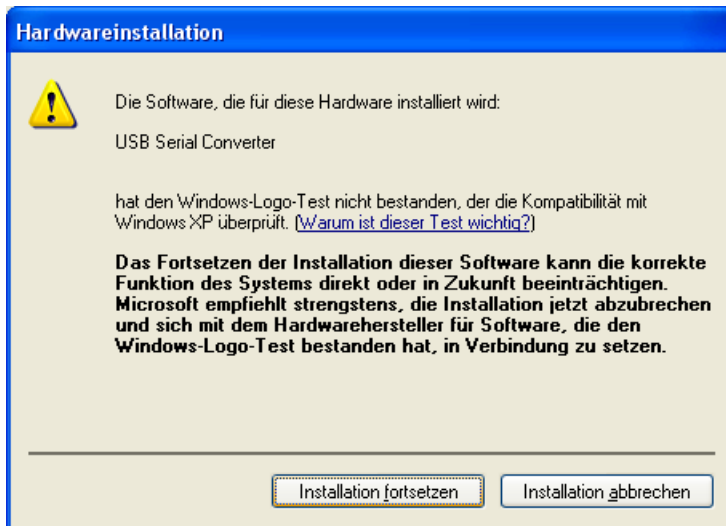
6. Wählen Sie *"Diese Quellen nach dem zutreffendsten Treiber durchsuchen"*, entfernen Sie den Hacken bei *"Wechselmedien durchsuchen (Diskette, CD, ...)"*, setzen Sie den Hacken bei *"Folgende Quelle ebenfalls durchsuchen:"*, klicken Sie auf *"Durchsuchen"*,



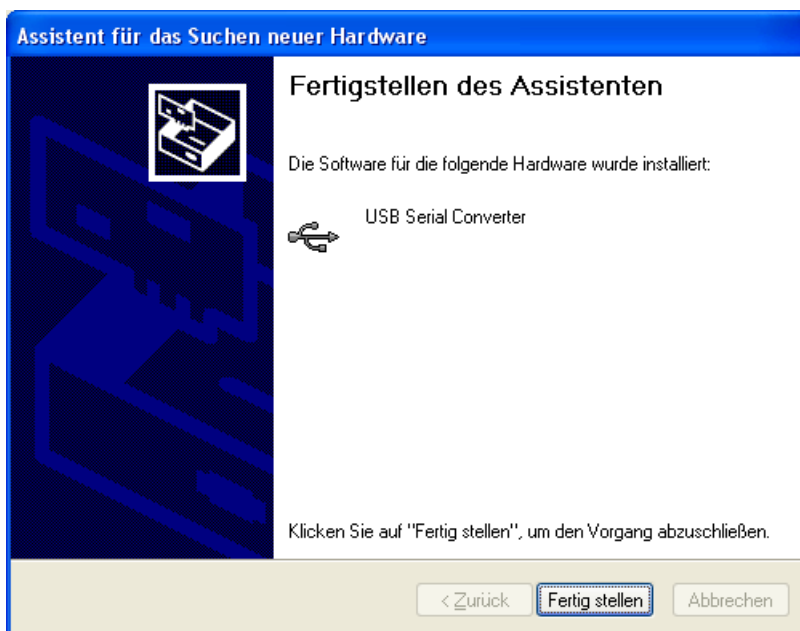
7. **Wechseln Sie in das Verzeichnis C:\SLS_Monitor\Treiber (oder das von Ihnen bei der Installation angegebene Verzeichnis) und klicken Sie auf "OK".** Das ausgewählte Verzeichnis wird in den Assistenten übernommen und für die Suche nach dem passenden Treiber benutzt.



8. **Starten Sie den Installationsvorgang mit "Weiter".**

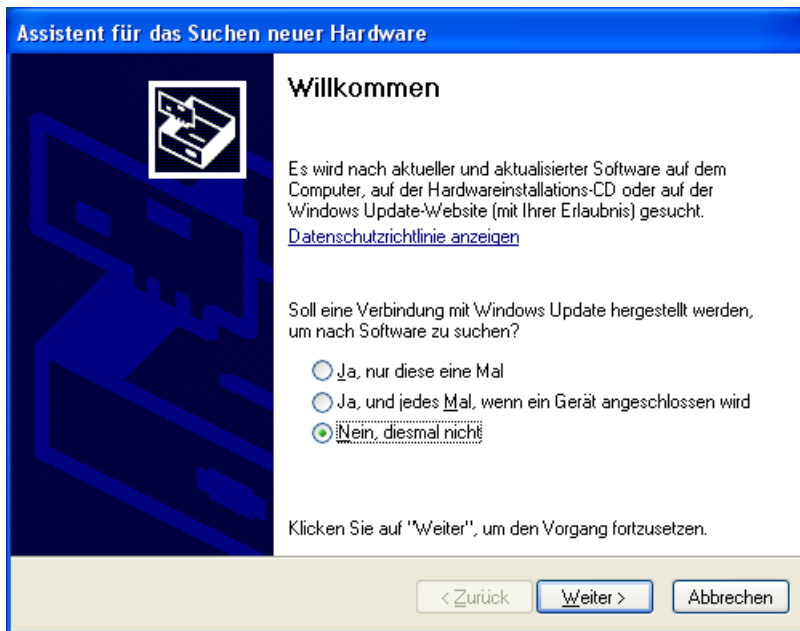


9. Klicken Sie auf "Installation fortsetzen"...

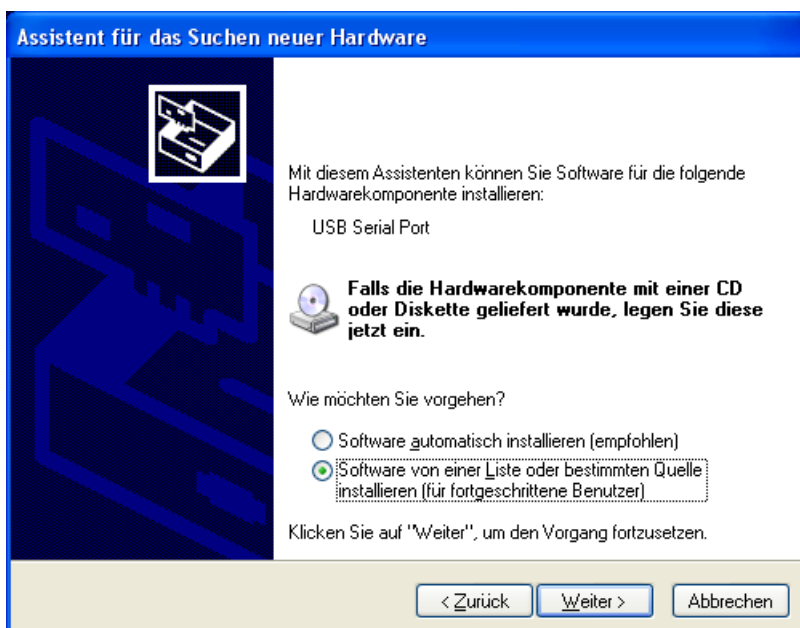


10. ... und bestätigen Sie mit "Fertig stellen".

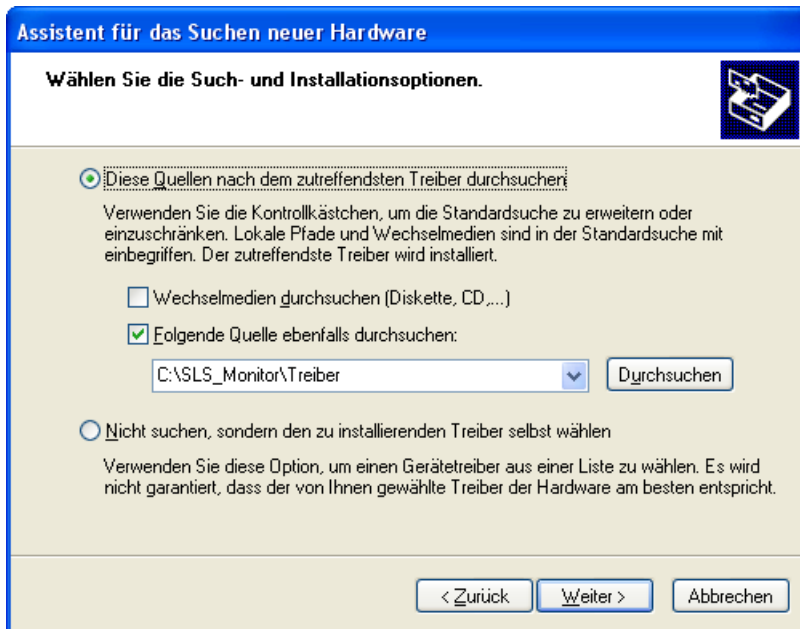
11. Ein neuer Serial-Port wird vom System erkannt und muss nun noch installiert werden:



12. Wählen Sie "Nein, diesmal nicht" und klicken Sie auf "Weiter".



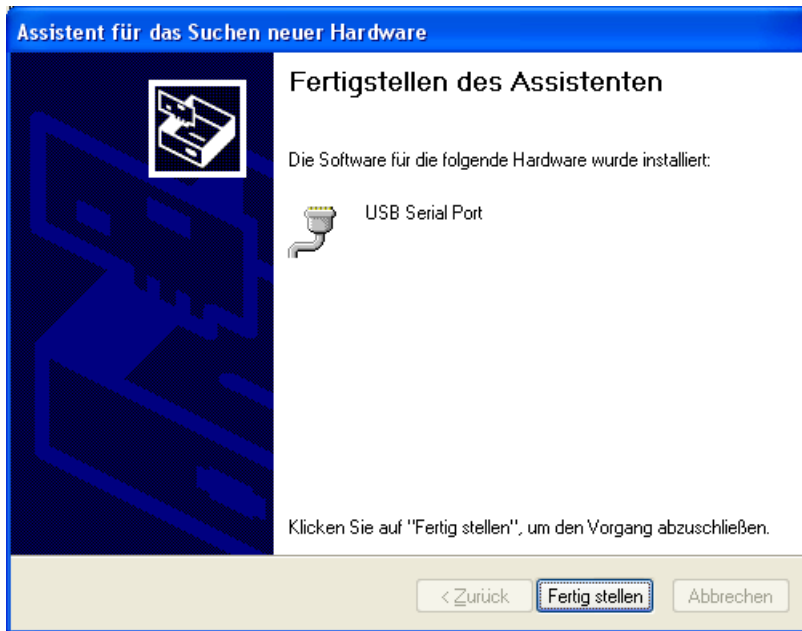
13. Wählen Sie "Software von einer Liste oder bestimmten Quelle installieren" und klicken Sie auf "Weiter".



14. Wählen Sie *"Diese Quellen nach dem zutreffendsten Treiber durchsuchen"*, entfernen Sie den Hacken bei *"Wechselmedien durchsuchen (Diskette, CD, ...)"*, setzen Sie den Hacken bei *"Folgende Quelle ebenfalls durchsuchen:"*. (Das Verzeichnis sollte noch richtig gesetzt sein.) **Klicken Sie auf "Weiter"**.



15. Starten Sie die Installation mit **"Installation fortsetzen"...**



16. ... und bestätigen Sie mit "Fertig stellen".



17. Die Verbindung zu Ihrem SLS wurde erfolgreich hergestellt und ist nun betriebsbereit!