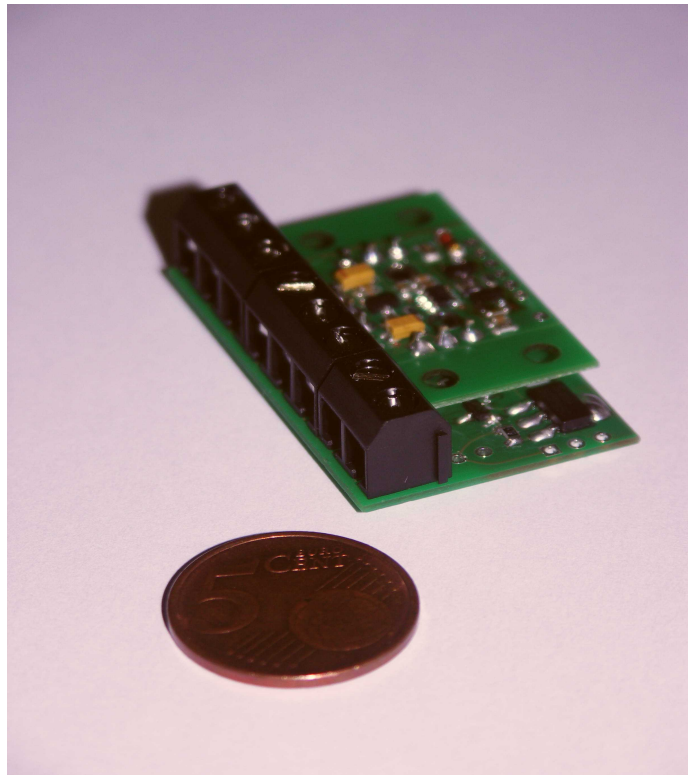


## Sollwertgeber (SG)

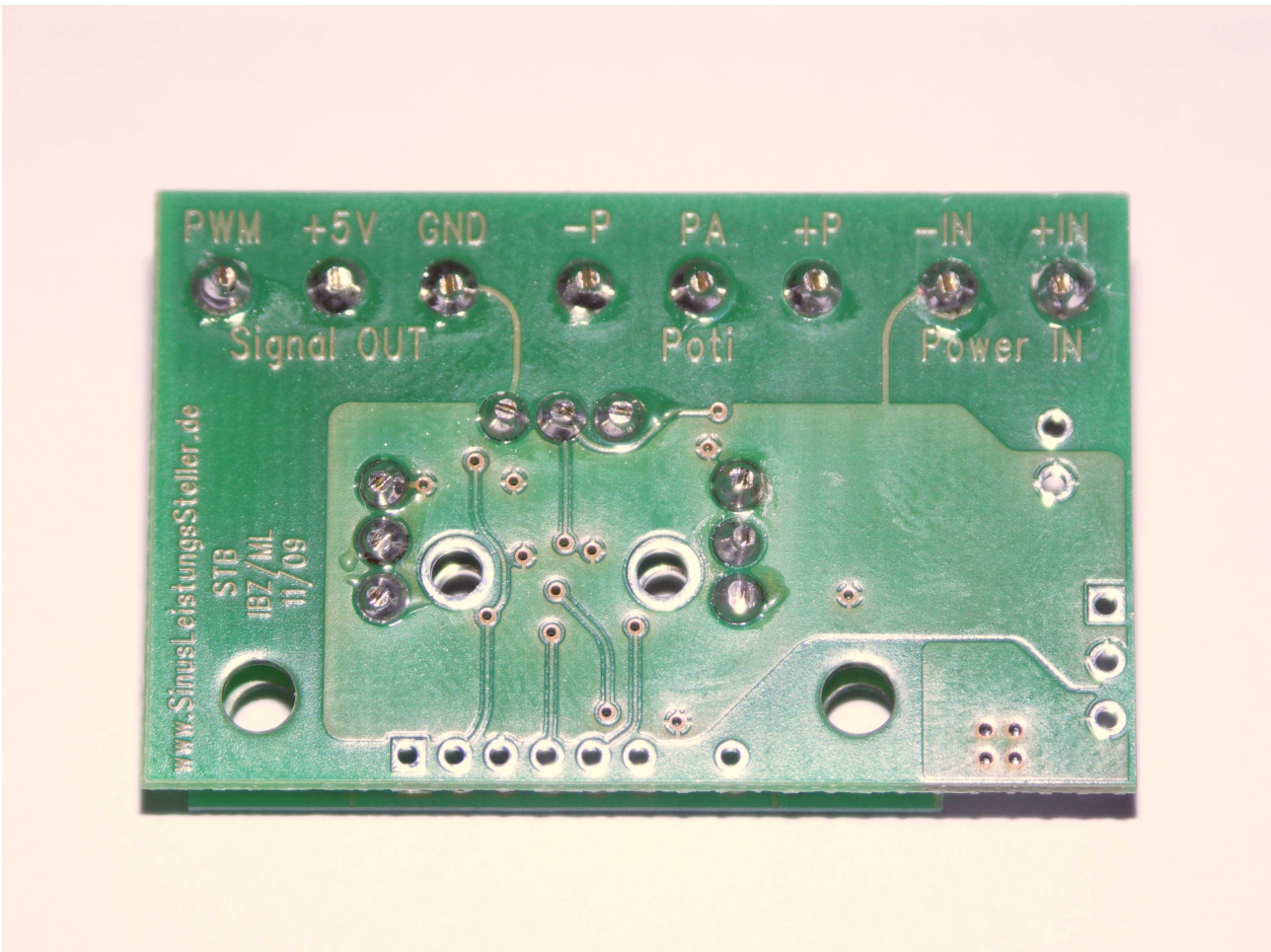
Mit dem Sollwertgeber-Modul kann ein durch ein Poti eingestellter Sollwert direkt in ein Standard-PWM-Signal umgeformt werden. Ein extrem aufgeweiteter Versorgungsspannungsbereich ermöglicht dabei die Versorgung dieses Moduls direkt aus der Hauptbatterie. Alle Anschlüsse (einschließlich des Potis) sind auf Schraubklemmen geführt. Dadurch ergibt sich sehr hohe Flexibilität beim Einbau in verschiedenste Fahrzeuge.

### **technische Daten:**

Versorgungsspannung 6.0 bis 60.0V  
PWM-Signal bis zu 8mA belastbar  
Eigenversorgungsstrom kleiner 10mA  
Potis im Bereich von 1kOhm bis 47kOhm möglich  
Pulsbreite 1000µs bis 2000µs, neutral 1500µs, Wiederholrate 20ms  
11.0mm x 27.0mm x 43.0mm, ca. 12g Gewicht



## Anschlußbild/Pinbelegung (Blick auf die Lötseite)



Die Schraubklemmen am oberen Rand sind direkt auf der Platine eindeutig beschriftet, so daß keine Verwechslung möglich ist.

Von rechts nach links:

+IN .....	Versorgung Plus 6.0Vdc... 60Vdc(max.)
-IN .....	Versorgung Masse (GND)
P+ .....	Potianschluß +
PA .....	Potiabgriff (Schleifer)
P- .....	Potianschluß -
GND .....	PWM-Signal Masse
+5V .....	PWM-Versorgungsspannung extern (max 8mA)
PWM .....	PWM-Signal

Das Poti ist nicht im Lieferumfang enthalten.